

● 事業拠点 (2023年6月現在)

本社		
本社	〒571-8580 大阪府門真市新橋町2-11	TEL 06(6900)9100
守口別館	〒570-0081 大阪府守口市日吉町2-5-15	TEL 06(6991)3300
東京支社	〒100-0005 東京都千代田区丸の内1-7-12 サピアタワー12F	TEL 03(5220)2471

研究所		
中央研究所	〒571-0033 大阪府門真市一番町26-7	TEL 06(6909)8781
製剤研究所	〒571-0043 大阪府門真市桑才新町32-8	TEL 06(6909)8753
京都分析科学センター	〒600-8813 京都府京都市下京区中堂寺南町134 京都リサーチパーク KISTIC 202号室	TEL 075(325)1208

健都ライフ・イノベーションセンター	〒566-0002 大阪府摂津市千里丘新町3-17 健都イノベーションパークNKビル601号室	TEL 06(7167)3602
-------------------	--	------------------

尼崎リサーチセンター	〒660-0083 兵庫県尼崎市道意町7-1-3 尼崎リサーチ・インキュベーションセンター3F	TEL 06(6430)0354
------------	--	------------------

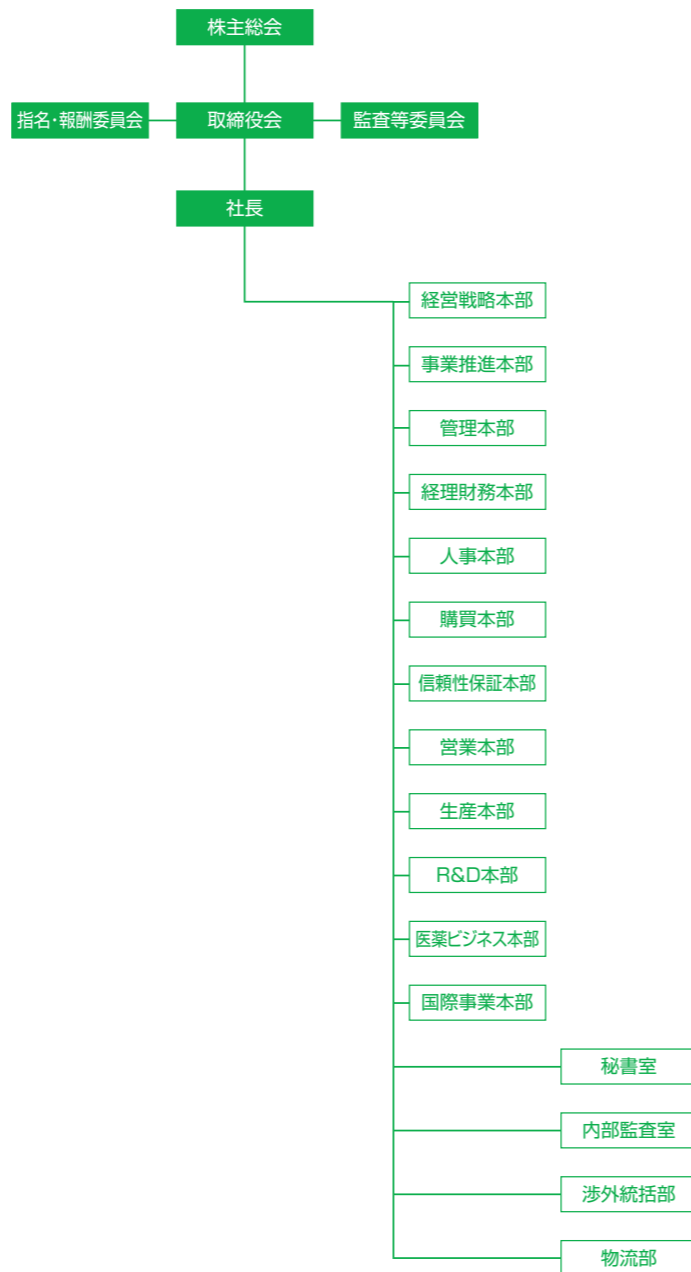
姫路リサーチセンター	〒671-2244 兵庫県姫路市実法寺336-2	TEL 079(268)7011
------------	--------------------------	------------------

工場		
大阪工場	〒571-0044 大阪府門真市松生町3-8	TEL 06(6900)5101
岡山工場	〒709-4321 岡山県勝田郡勝央町太平台34-2	TEL 0868(38)5835
山形工場	〒999-3101 山形県上山市金瓶字湯坂山17-8	TEL 023(674)7400

物流拠点	
西日本物流センター	関西出荷センター
東日本物流センター	

営業所				
北海道地区	札幌営業所	函館営業所		
東北地区	青森営業所 山形営業所	盛岡営業所 郡山営業所	仙台営業所	秋田営業所
関東地区	つくば営業所 荒川営業所 世田谷営業所 多摩営業所 横浜北営業所	水戸営業所 東京中央営業所 品川営業所 府中営業所 横浜南営業所	群馬営業所 葛飾営業所 練馬営業所 厚木営業所	大宮営業所 新宿営業所 昭島営業所 小田原営業所
甲信越地区	長岡営業所 松本営業所	新潟営業所	甲府営業所	長野営業所
東海地区	豊橋営業所 岐阜営業所	名古屋営業所 四日市営業所	名古屋南営業所 松阪営業所	一宮営業所
近畿地区	滋賀営業所 北大阪営業所 南大阪営業所 姫路営業所	京都営業所 大阪営業所 奈良営業所 和歌山営業所	京都南営業所 八尾営業所 神戸営業所	福知山営業所 堺営業所 宝塚営業所
中国・四国地区	鳥取営業所 広島営業所 高知営業所	松江営業所 周南営業所 松山営業所	岡山営業所 高松営業所 宇和島営業所	福山営業所 徳島営業所
九州地区	北九州営業所 佐賀営業所	福岡営業所 長崎営業所	福岡西営業所 宮崎営業所	久留米営業所 鹿児島営業所

● 組織図



Corporate Data

2023

東和薬品株式会社

〒571-8580 大阪府門真市新橋町2番11号
TEL 06-6900-9100(代表) <https://www.towayakuhin.co.jp>

2023.00

● 会社概要

社名 東和薬品株式会社
 本社 〒571-8580
 大阪府門真市新橋町2番11号
 TEL(06)6900-9100(代表)
 FAX(06)6908-2138
 代表者 代表取締役社長 吉田逸郎
 創業 1951年6月
 設立 1957年4月
 上場取引所 東京証券取引所プライム市場(証券コード:4553)
 資本金 47億1,770万円(2023年3月末現在)
 事業内容 医療用医薬品の製造・販売
 自社製品 776品目(2023年6月現在)
 従業員数 3,578名(2023年4月1日現在)
 取引銀行 三菱UFJ銀行
 みずほ銀行
 日本政策投資銀行

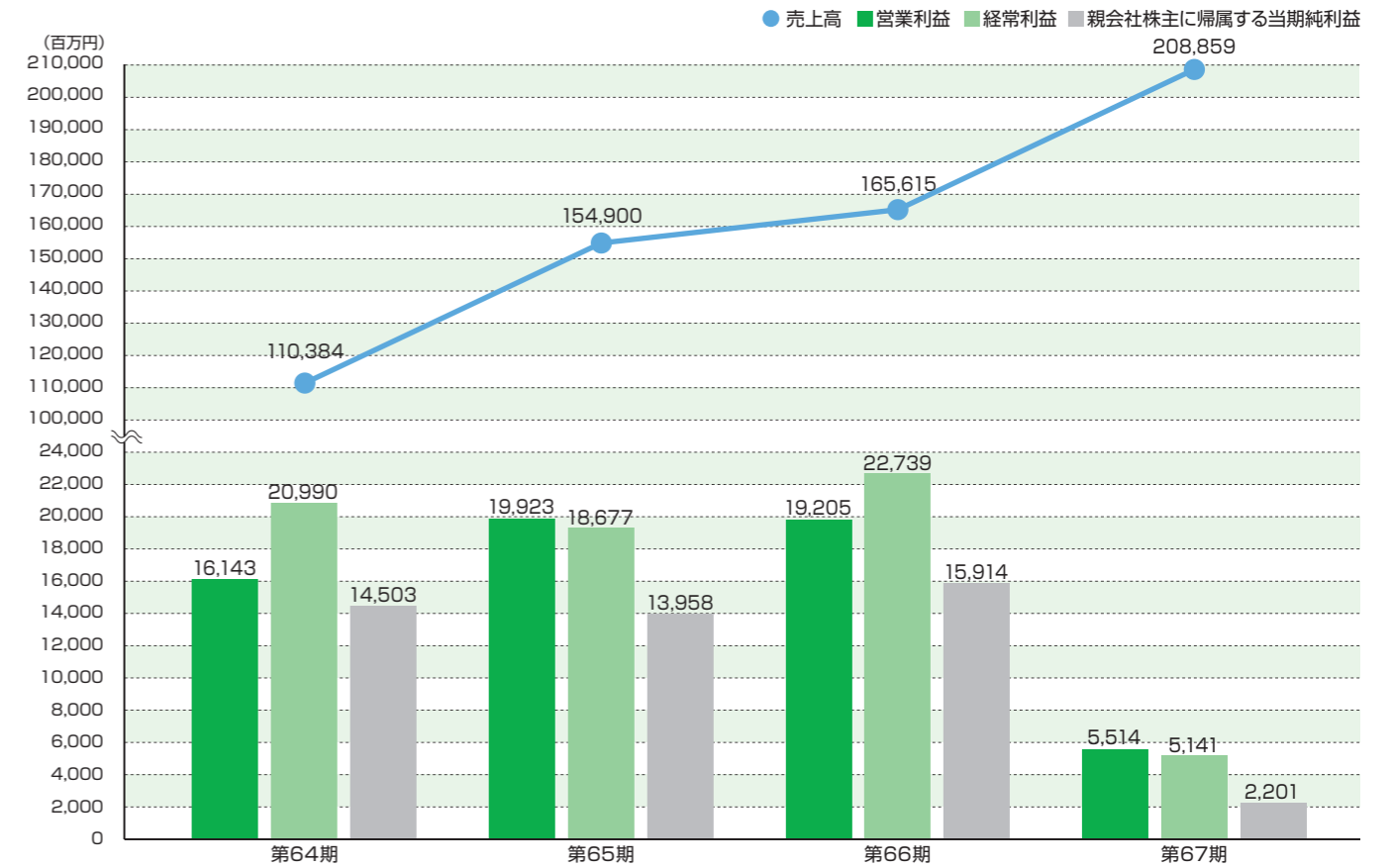
グループ会社 **ジェイドルフ製薬株式会社**
 (医療用医薬品の製造販売、2003年グループ会社化)
大地化成株式会社
 (医薬品原薬・中間体の研究開発及び製造、2010年グループ会社化)
グリーンカプス製薬株式会社
 (医薬品のソフトカプセル製造、株式会社三協との合併会社として2016年設立)
Tスクエアソリューションズ株式会社
 (ヘルスケア関連のITサービス提供など、TIS株式会社との合併会社として2018年設立)
Towa Pharma International Holdings, S. L.
 (欧米地域統括会社、2020年グループ会社化)
株式会社プロトセラ
 (疾病リスクの検査サービス事業および診断用医薬品の研究開発など、2021年グループ会社化)
三生医薬株式会社
 (健康食品、医薬品、一般食品、雑貨等の企画・開発・受託製造など、2022年グループ会社化)

● 役員

代表取締役社長	吉田 逸郎	執行役員	経営戦略本部長 兼 人事本部管掌	國分 俊和
取締役	田中 政男	執行役員	管理本部長 兼 経理財務本部管掌	木田 臣哉
取締役	内川 治	執行役員	信頼性保証本部長	藤田 茂樹
取締役	監査等委員 井上 憲一	執行役員	営業本部 副本部長 兼 病院推進部長	森川 正路
社外取締役	監査等委員 栄木 憲和	執行役員	営業本部 流通企画部長	川村 勝利
社外取締役	監査等委員 大石 歌織	執行役員	営業本部 学術部 兼 O・I推進部 兼 CNS推進部 担当	松本 光広
社外取締役	監査等委員 後藤 研了	執行役員	生産本部長	田畑 哲朗
上席執行役員	事業推進本部長 天野 雄介	執行役員	生産本部 副本部長 兼 生産企画部長	勝木 秀一
上席執行役員	営業本部長 兼 安定供給推進室長 兼 物流部担当 内藤 泰史	執行役員	生産本部 生産技術部長	鍛冶 宗義
上席執行役員	生産本部 管掌 兼 山形総工場長 菅野 隆行	執行役員	生産本部 岡山工場長 兼 工務部長	山下 哲夫
上席執行役員	R&D本部長 兼 製品企画統括部長 平井 圭介	執行役員	生産本部 山形工場長 (固形製剤担当)	松尾 純
上席執行役員	国際事業本部長 兼 アジア地域事業部長 久保 盛裕	執行役員	R&D本部 副本部長 兼 基盤技術統括部長 兼 創剤研究部長	奥田 豊
		執行役員	R&D本部 副本部長 兼 製剤技術統括部長	星野 哲夫
		執行役員	医薬ビジネス本部長	杉浦 健
		執行役員	渉外統括部長	田中 俊幸

(2023年6月現在)

● 売上高(連結)、営業利益、経常利益、親会社株主に帰属する当期純利益



● 主な経営指標等の推移(連結)

回次	第64期	第65期	第66期	第67期
決算年月	2020年3月	2021年3月	2022年3月	2023年3月
売上高(百万円)	110,384	154,900	165,615	208,859
営業利益(百万円)	16,143	19,923	19,205	5,514
経常利益(百万円)	20,990	18,677	22,739	5,141
親会社株主に帰属する当期純利益(百万円)	14,503	13,958	15,914	2,201
純資産額(百万円)	104,665	116,599	132,169	136,894
総資産額(百万円)	230,016	245,668	332,097	371,347
1株当たり純資産額	2,126円72銭	2,369円21銭	2,685円18銭	2,781円17銭
1株当たり当期純利益額	294円74銭	283円62銭	323円36銭	44円72銭
自己資本比率	45.5%	47.5%	39.8%	36.9%
1株当たり配当金	44円	44円	60円	60円

● 薬効別売上高構成比(連結)

